



1_Fotografia dal ponte di ingresso al Castello



2_Fotografia coperture complesso Palazzina del Governatore e ex Chiesa S.Stefano nuovo



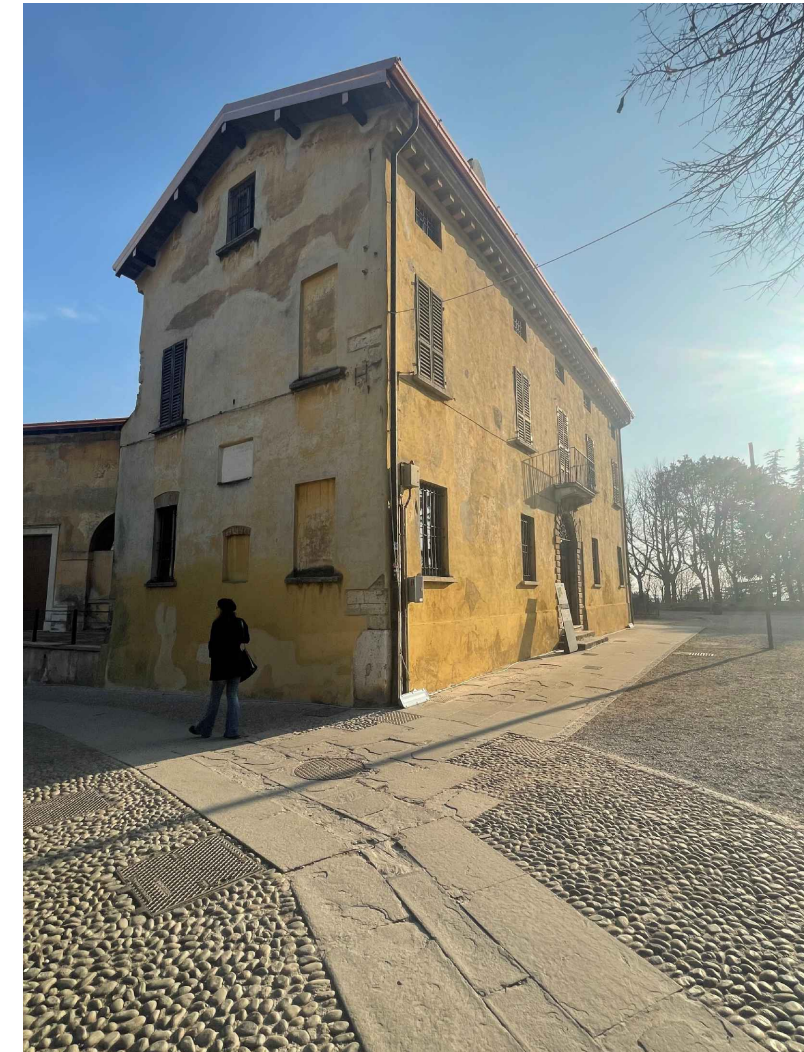
3_Fotografia fronte Nord del complesso



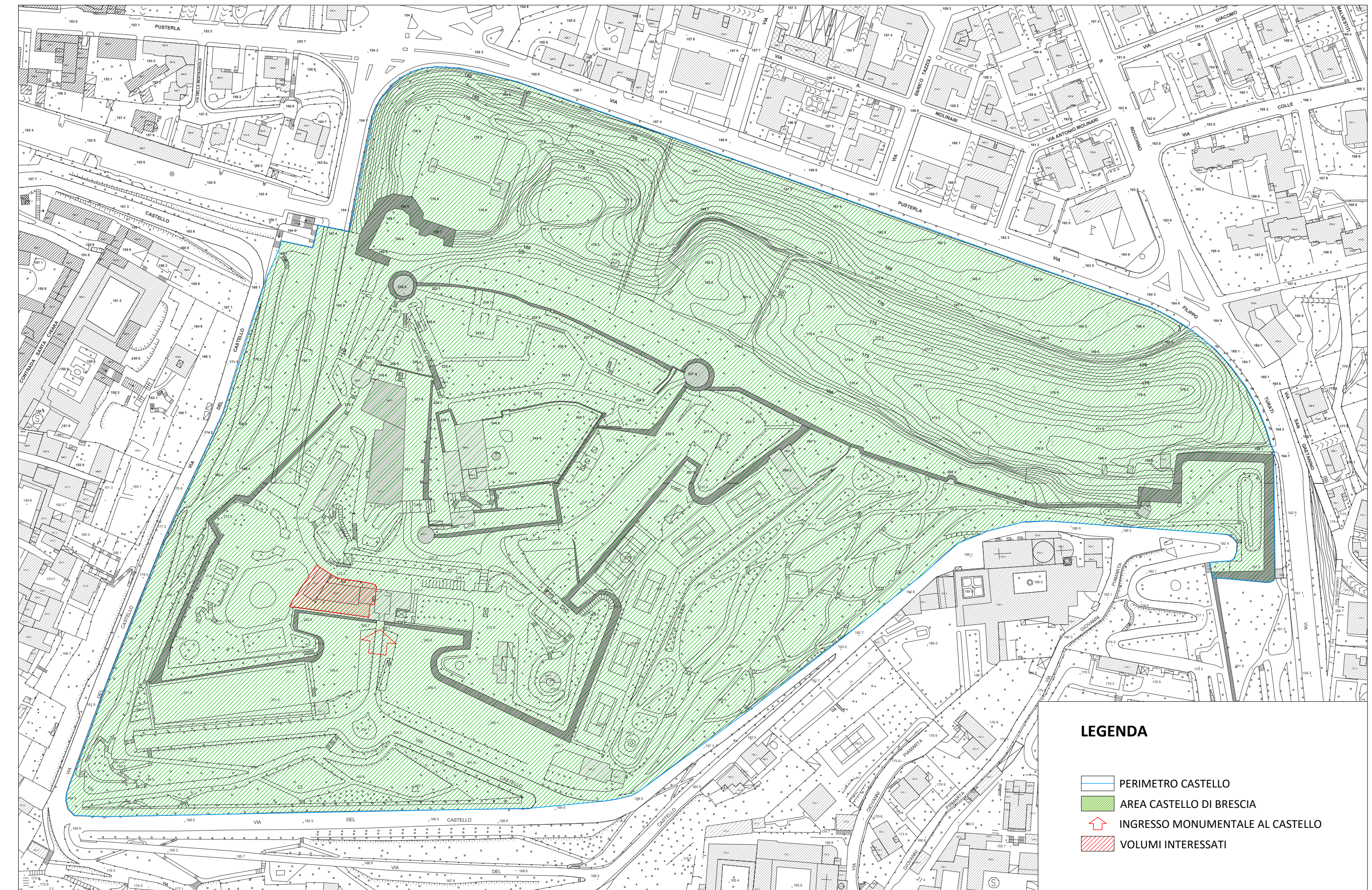
4_Fotografia fronte Sud Palazzina del Governatore e ex Chiesa S.Stefano nuovo prima degli ultimi interventi



5_Fotografia fronte Nord Palazzina del Governatore e ex Chiesa di S.Stefano nuovo



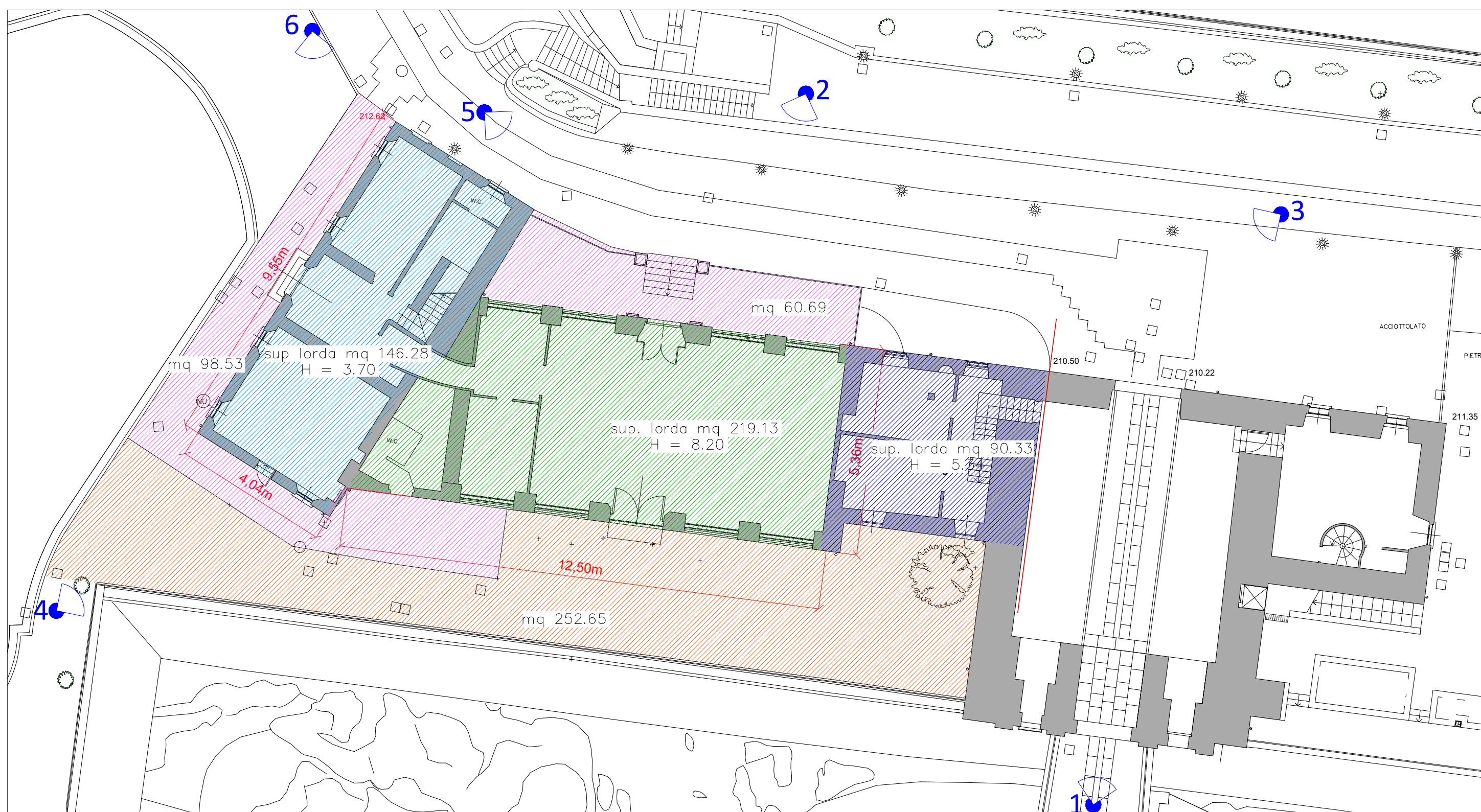
6_Fotografia fronte Nord-Ovest Palazzina del Governatore



ESTRATTO AEROFOTOGRAMMETRICO
scala 1:2000

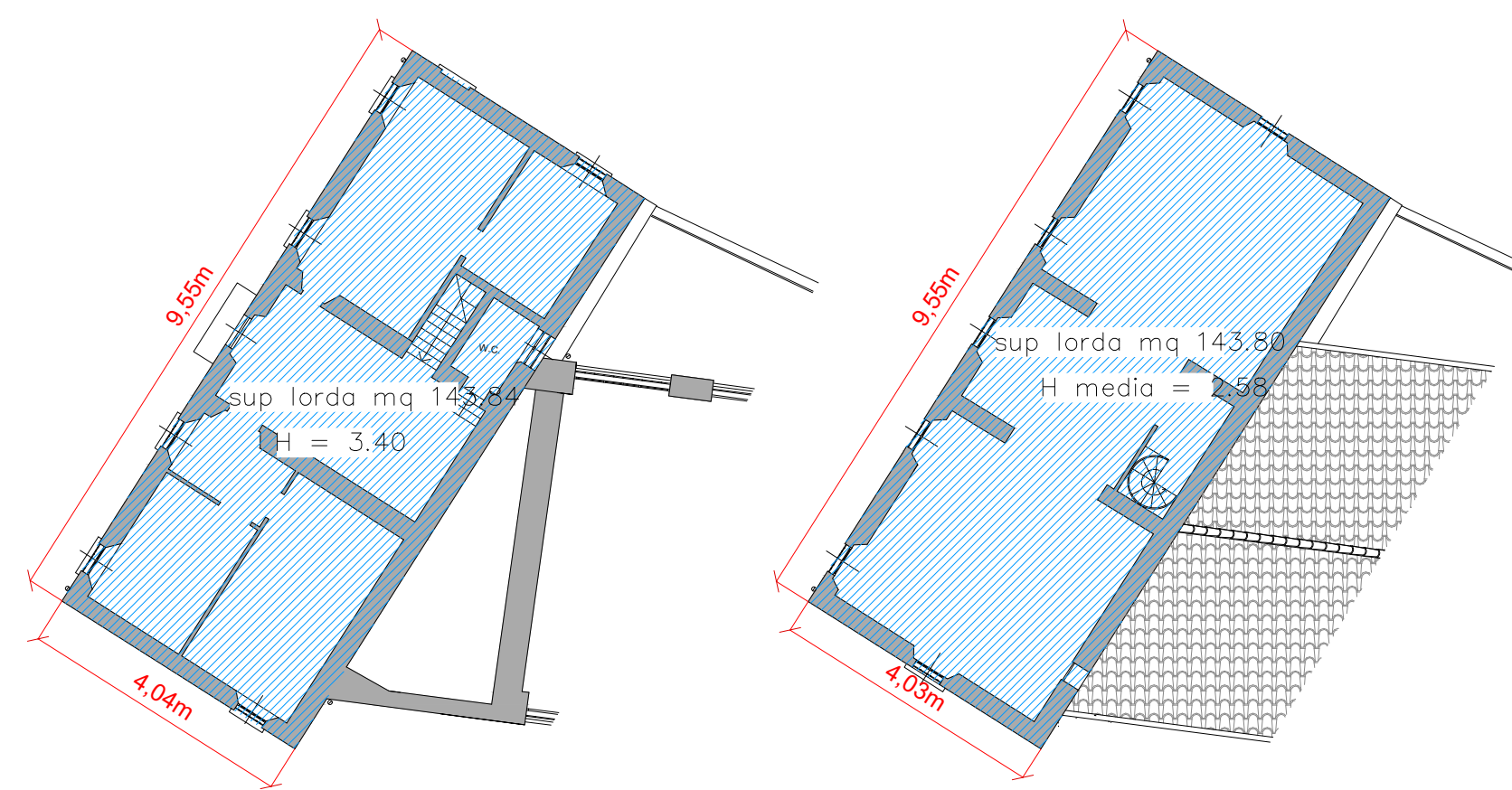
LEGENDA

- PERIMETRO CASTELLO
- AREA CASTELLO DI BRESCIA
- INGRESSO MONUMENTALE AL CASTELLO
- VOLUMI INTERESSATI



PIANTA PIANO TERRA - Palazzina del Governatore e ex chiesa di Santo Stefano nuovo
scala 1:200

- SUPERFICIE COPERTA COMPLESSIVA - mq 146.28 + 219.13 + 90.33 = **mq 455.74**
- SUPERFICIE LORDA DI PAVIMENTO pal del Governatore - mq 143.80 + 143.84 + 146.28 = **mq 433.92**
- SUPERFICIE LORDA DI PAVIMENTO ex chiesa S. Stefano nuovo = **mq 219.13**
- SUPERFICIE LORDA DI PAVIMENTO locali adiacenti = **mq 90.33**
- SUPERFICIE LORDA DI PAVIMENTO - mq 433.92 + 219.13 + 90.33 = **mq 743.38**
- SUPERFICI PERTINENZIALI - pavimentate mq 98.53 + 60.69 = **mq 159.22**
- SUPERFICI PERTINENZIALI - area verde = **mq 252.65**
- SUPERFICI PERTINENZIALI - mq 159.22 + 252.65 = **mq 411.87**



PIANTA PIANO PRIMO - Palazzina Haynau
scala 1:200

PIANTA PIANO SECONDO - Palazzina Haynau
scala 1:200

Procedura ad evidenza pubblica per la valorizzazione dell'immobile "Palazzina del Governatore, Santo Stefano nuovo e locali di servizio" per la attivazione di attività ricettive e culturali mediante una concessione amministrativa

ALLEGATI TECNICI

AREA SERVIZI TECNICI E SICUREZZA AMBIENTI DI LAVORO

Responsabile d'Area
Dott.essa Elisabetta Begni
Responsabile dell'Unità di Progetto
Completamento Pinacoteca, Riquilificazione Castello e Patrimonio Monumentale
Arch. Anna Begni



Palazzina Haynau e annessa chiesa di Santo Stefano nuovo
Inquadramento territoriale-estratto aereofotogrammetrico -
inquadramento fotografico e elenco superfici

Scala 1:2000 - 1:100
DATA: MAGGIO 2023



2023

COMUNE DI BRESCIA
Unità Di Progetto
Completamento Pinacoteca,
Riquilificazione Castello e
Patrimonio Monumentale

TAV

01