

**Pinacoteca
TosioMartinengo**

Presentazione della mostra

PENELOPE. RESISTERE CONTRO— CORRENTE

4 giugno 2026 ore 18.00

ilParlaTosio
CONVERSAZIONI IN PINACOTECA

Pinacoteca Tosio Martinengo
Piazza Moretto 4, Brescia

Ingresso gratuito fino a esaurimento posti
Prenotazione consigliata | cup@bresciamusei.com
030 817 4200 | bresciamusei.com

Promosso da

In collaborazione con

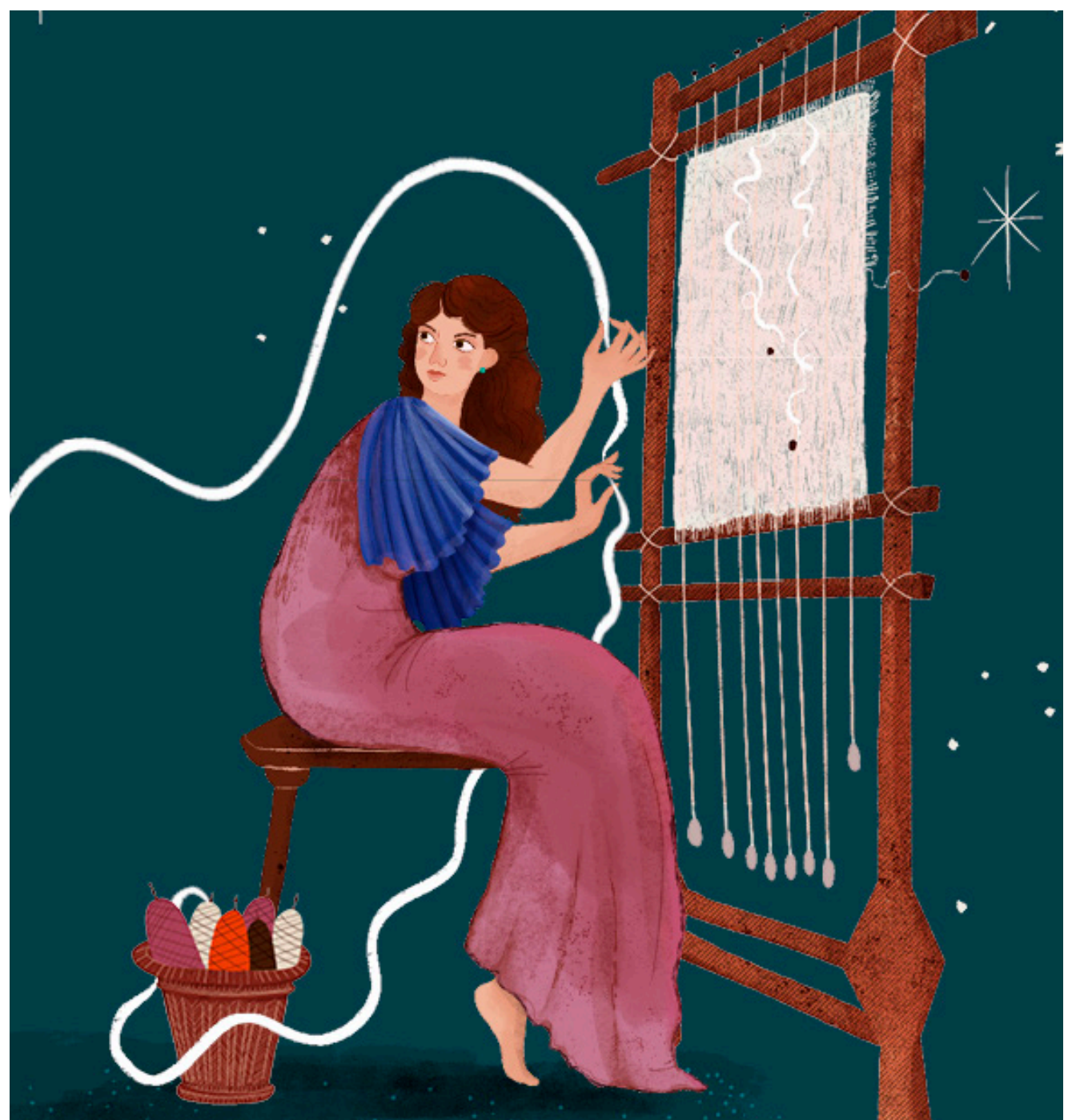


**Brescia,
La Tua Città
Europea.**

FONDAZIONE
BRESCIA
MUSEI

Alleanza
CULTURA

RIJKSMUSEUM
VAN OUDHEDEN



Una mostra dossier presso il **Museo Nazionale delle Antichità di Leida**, dedicata a Penelope quale simbolo di pazienza e forza, racconta come la tessitura possa divenire non solo mezzo narrativo ma anche arma di difesa, simbolo per altre forme di resistenza femminile, nel passato come nel presente. Penelope non è solo la moglie fedele di Ulisse, ma incarna un modello di regalità antica in cui la regina aveva un ruolo di primaria importanza a fianco al consorte.

Intervengono

Massimo Cultraro, Dirigente Consiglio Nazionale delle Ricerche, docente di Preistoria e Archeologia Egea Università di Palermo

Aurora Raimondi Cominesi, Curatrice della mostra
Claire Stocks, Curatrice della mostra

Suzan van der Velde, Curatrice Rijksmuseum van Oudheden

Giulia Paletti, Storica dell'arte Fondazione Brescia Musei